

# Social Media Strategie für Lifewave

Wie man über Social Media Lifewave Marken Partner gewinnt





### Die KVA -Formel

**K - Kuriosen Post machen**

**V - Verbindung aufbauen**

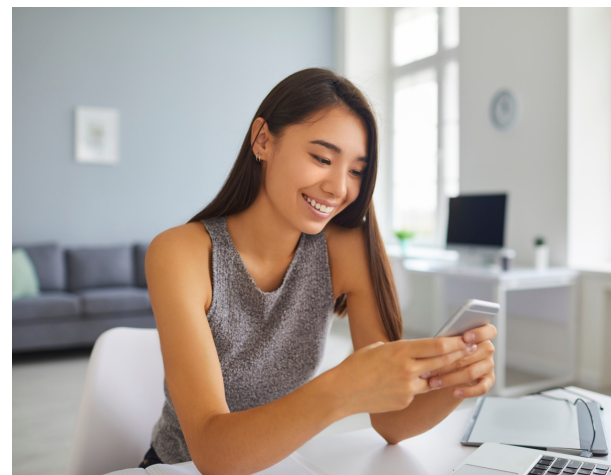
**A - Abschluss**



# K - Kurioser Post

3 wichtige Bestandteile des Posts:

1. Dankbarkeit zum Ausdruck bringen
2. Nur ein Thema benennen (Schmerz, Schlaf, ...)
3. Nicht den Namen der Firma nennen



## Social Media

Die Nutzung von Social Media ist entscheidend, um ihre Reichweite zu vergrößern und direkte Interaktionen mit Kunden zu ermöglichen.





## KVA -Formel

# V -Verbindung aufbauen

Nachdem du einen kuriosen Post gemacht hast, wird es Personen geben, die mehr wissen wollen. Diese Personen auf deinen bevorzugten Kanal umlenken (Whatsapp, Massanger, Telefon ...)

Sobald du die Person auf deinen bevorzugten Kanal umgeleitet hast, kannst du sagen: "Vielen Dank für deinen Kommentar unter meinem Post. **Ich bin begeistert, dir mitzuteilen, was ich herausgefunden habe. Bevor ich das jedoch tue, würde es mich interessieren, wie es dir gerade geht...**"

Du weckst erneut Interesse, indem du erklärst, dass du begeistert bist, deine Entdeckung zu teilen.



## Social Networking

Die Nutzung von Social Media ist von entscheidender Bedeutung fürs Business, da es eine effektive Möglichkeit bietet, eine breite Zielgruppe zu erreichen



## KVA -Formel

# V -Verbindung aufbauen

Anschließend  
stellst du drei  
einfache Fragen:

Gute Networker stellen bessere Fragen



## Frage 1

Was hast du bisher genutzt oder ausprobiert?

## Frage 2

Was erscheint dir als das größte Problem mit deiner aktuellen Lösung oder den bisher genutzten Produkten?

## Frage 3

Wie hoch sind die monatlichen Kosten deiner aktuellen Lösung?



## KVA -Formel

# V -Verbindung aufbauen

Das ist verrückte Verkaufspsychologie:

Du läßt die anderen erzählen was sie genutzt haben. Und dann läßt du sie selbst erzählen warum alles andere nicht geklappt hat.

Mit Frage 3 zerstörst du das potenzielle Preishinderniss / Preiseinwand




## Social Networking



Social Media sollte im Business-Aufbau genutzt werden, um eine weitreichende Online-Präsenz aufzubauen, potenzielle Kunden zu erreichen und Beziehungen aufzubauen



A woman with long brown hair, wearing a white t-shirt and a blue lanyard, is packing a cardboard box. She is holding a folded pair of dark blue jeans. The background is a light-colored curtain.

**KVA - Formel**  
**K - Kurioser Post**  
**V - Verbindung**  
**A - Abschluss**

**KVA -Formel**

## **A - Abschluss**

Zum Abschluss schaffe ich die Verbindung zum Abschluss, indem ich auf die genannten Probleme oder Bedenken eingehe und frage:

Bist du offen/ bereit für eine neue Lösung?  
Falls du nicht interessiert bist, stellt das überhaupt kein Problem dar.