

Du brauchst mindestens 2 persönlich gesponserte aktive Silver-Partner in deinem linken und rechten Bein.

OPTIONEN ENDE DES 1. MONATS:

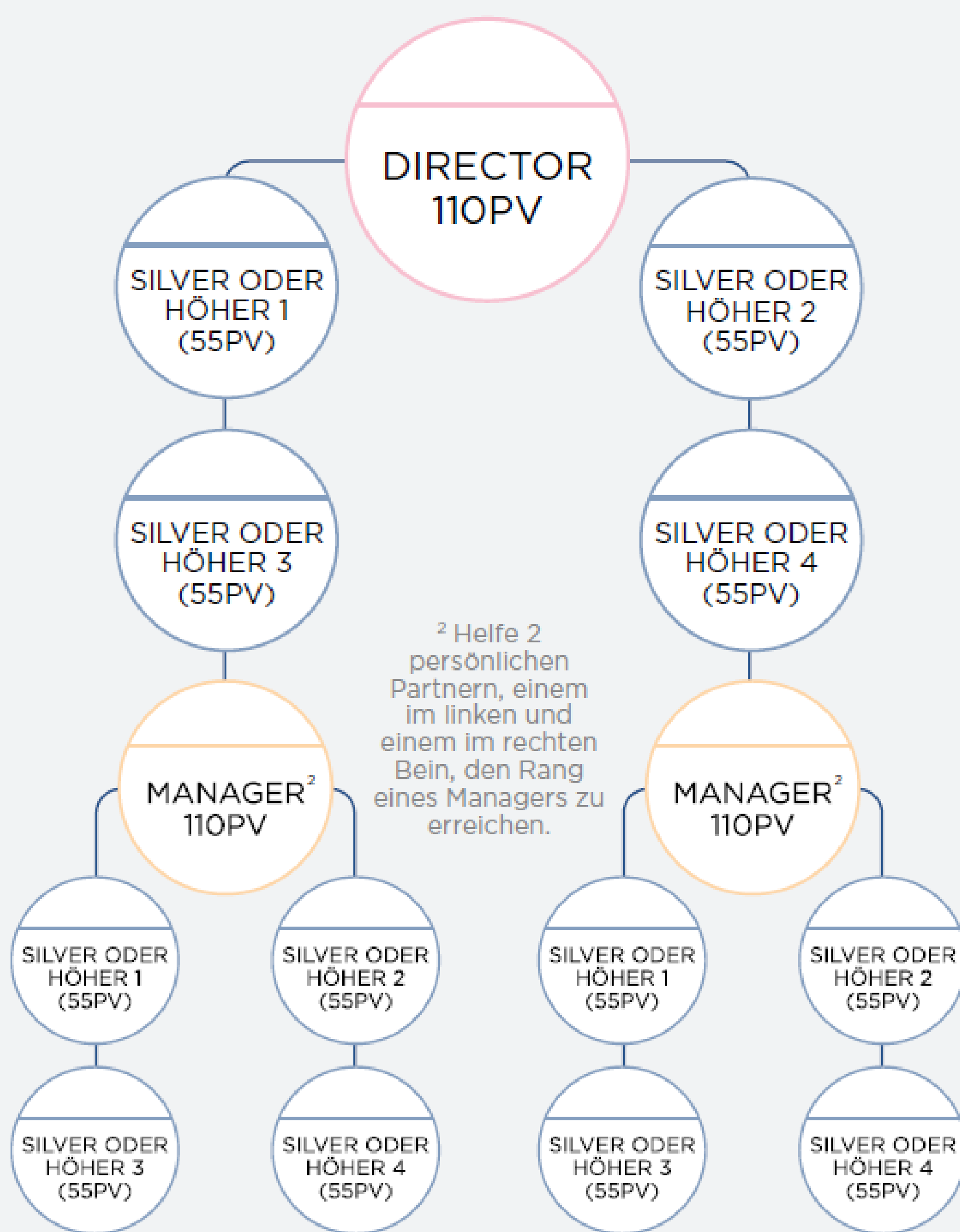
1. Bestelle eine Packung Pflaster
2. Bestelle ein 3 oder 6 Monats-Abo
3. Upgrade auf ein Diamond-Paket

AKTIVER STATUS: UNTER MANAGER 55PV | MANAGER UND HÖHER 110PV

Manager ist die wichtigste Position in diesem Vergütungsplan/ Bezahlungsplan von LW
Der-bzw diejenige mit den meisten Managern gewinnt
Ziel ist: 20 Links und 20 rechts registrieren. Pareto Prinzip

Vorteile Manger:

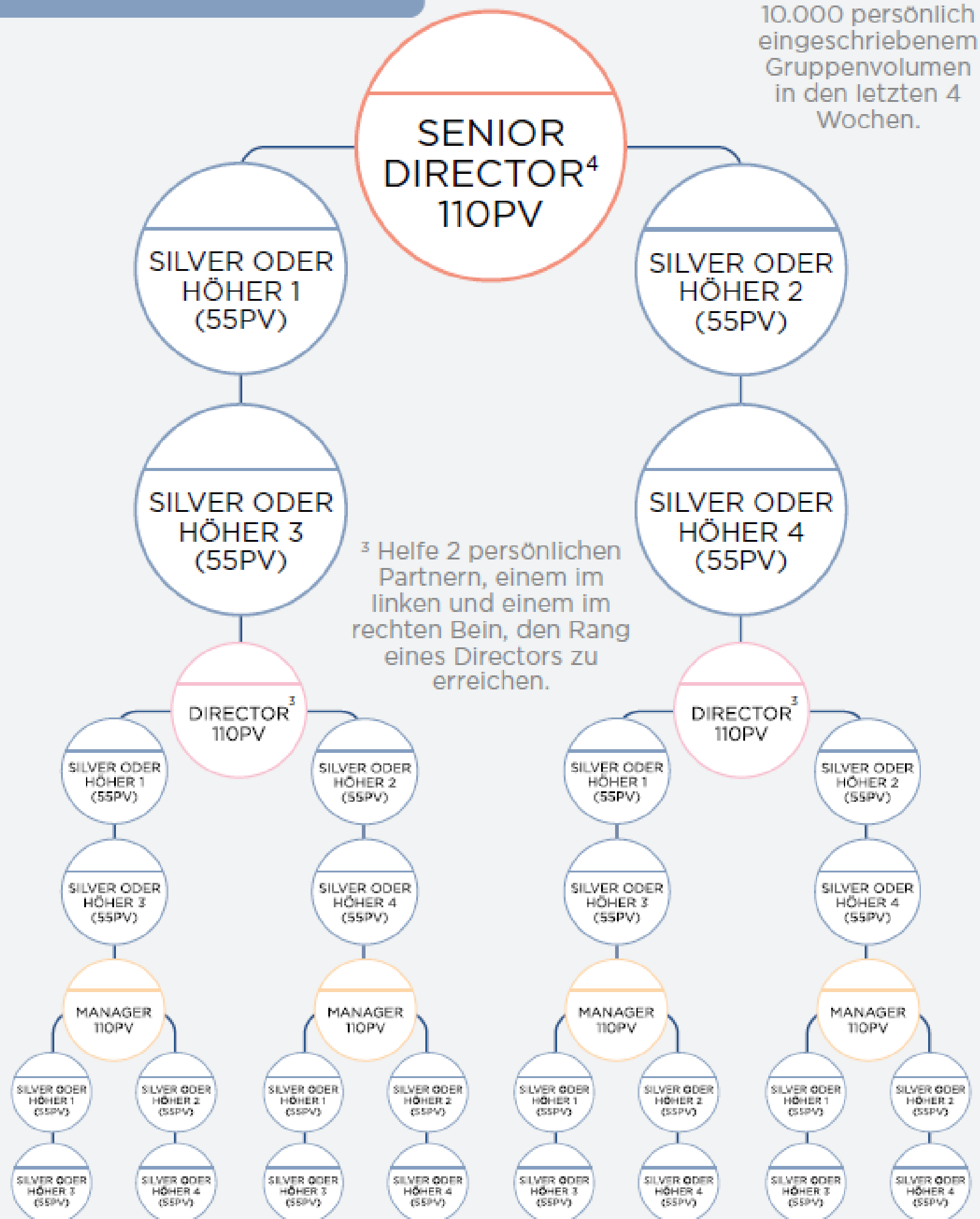
Wöchentliche Cycles (660 Punkte in einem, 330 Punkte im anderen Ast) von bis zu 1440€ möglich (5760€ p.M.)
Um sich für Cycles zu qualifizieren ein Partner im linken Ast und einen im rechten Ast notwendig (mind Bronze)
Für die direkt gesponserten Partner wird man besser bezahlt
25% Matching Bonus von den direkt gesponserten Partnern
48€ Cycle beim Partner 12 € Matching für dich
20% von zweiter und dritter Ebene
Für jeden direkten Platin 191 € (statt 143)
Für jeden direkten Diamant 285 € (statt 190)
Wave Bonus Platin: $191 - 143 = 48$ €
Wave Bonus Diamant: $285 - 190 = 95$ €



Bis zu 2400€ wöchentliche Cycles
möglich
(9600€ pro Monat)

Für jeden direkten Platin 238 €
Für jeden direkten Diamant 380 €
Wave Bonus

SCHRITT 03



Bis zu 3360 € wöchentlich Cycles möglich
(13 440€ pro Monat, 161 280 € pro Jahr)

Für jeden direkten Platin 285 €
Für jeden direkten Diamant 475 €

Wave Bonus

Bsp: Irgendjemand in deiner Downline registriert
sich mit Diamant

Der nächst höhere aktive Manger erhält 95 €

Der nächst höhere aktive Direktor erhält 95 €

Der nächst höhere aktive Sr. Direktor erhält 95 €